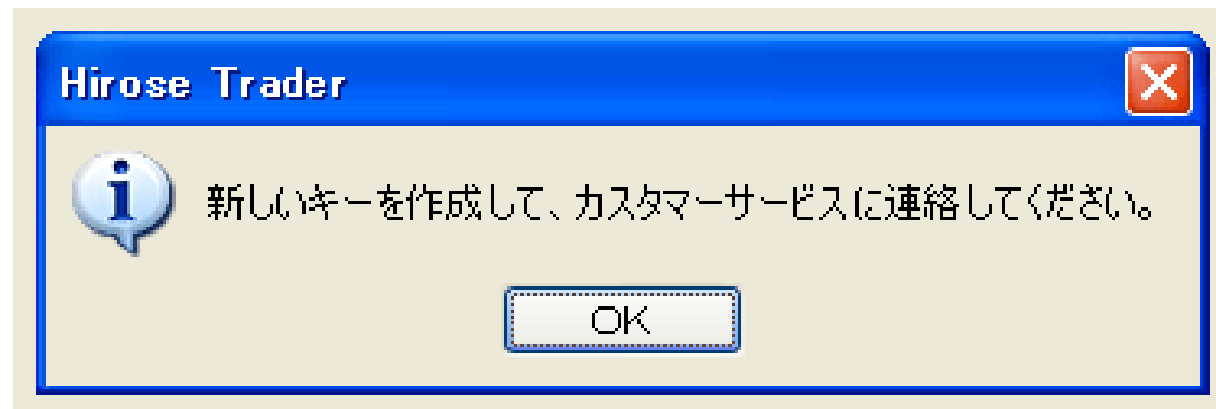


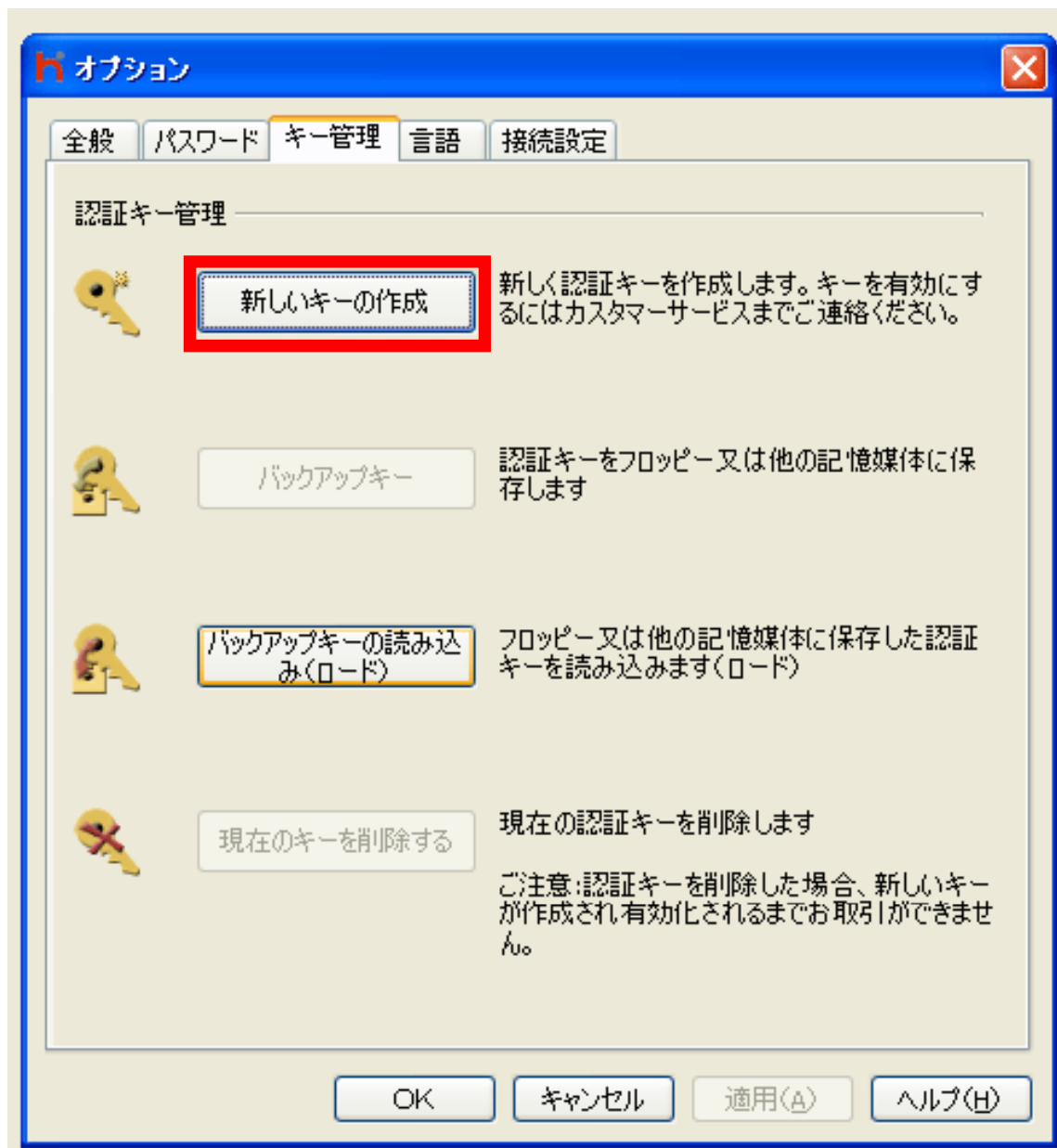
ユーザーID、パスワードを入力します。



The screenshot shows a Windows-style dialog box titled "ログイン画面" (Login Screen). On the left is the Hirose Trader logo, which consists of a red lowercase 'h' with a grey dot above it, and the text "HIROSE TRADER" below it. To the right of the logo are two input fields: "ユーザーID(U):" (User ID) and "パスワード(P)" (Password). The password field contains six asterisks. Below the password field is a checkbox labeled "パスワードを保存(B)" (Save password) which is currently unchecked. At the bottom of the dialog are two buttons: "OK" and "キャンセル" (Cancel). Below the buttons is a blue hyperlink that says "接続設定を変更する" (Change connection settings).

下記のメッセージがでてきますので「OK」のボタンを押してください。

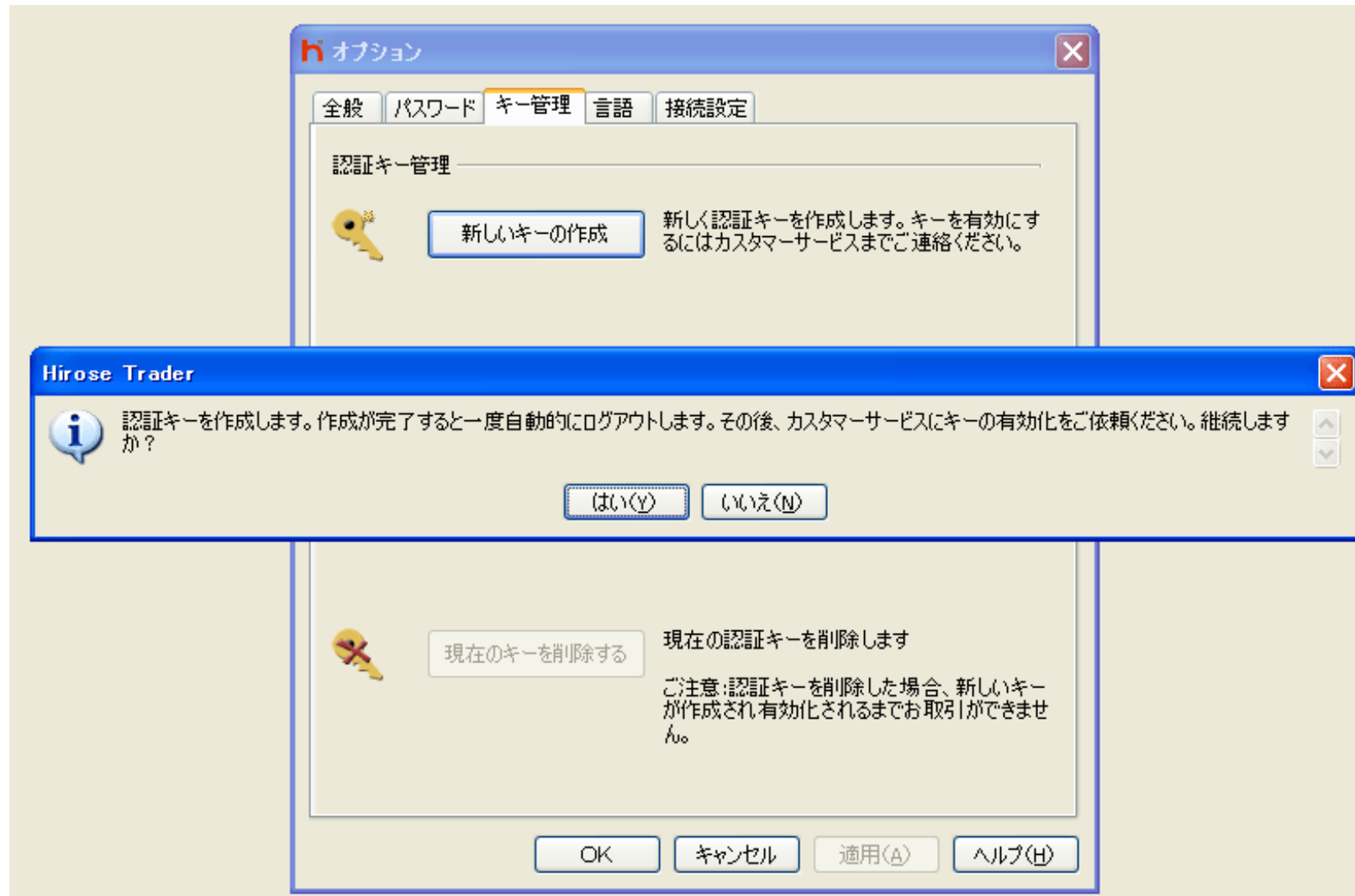




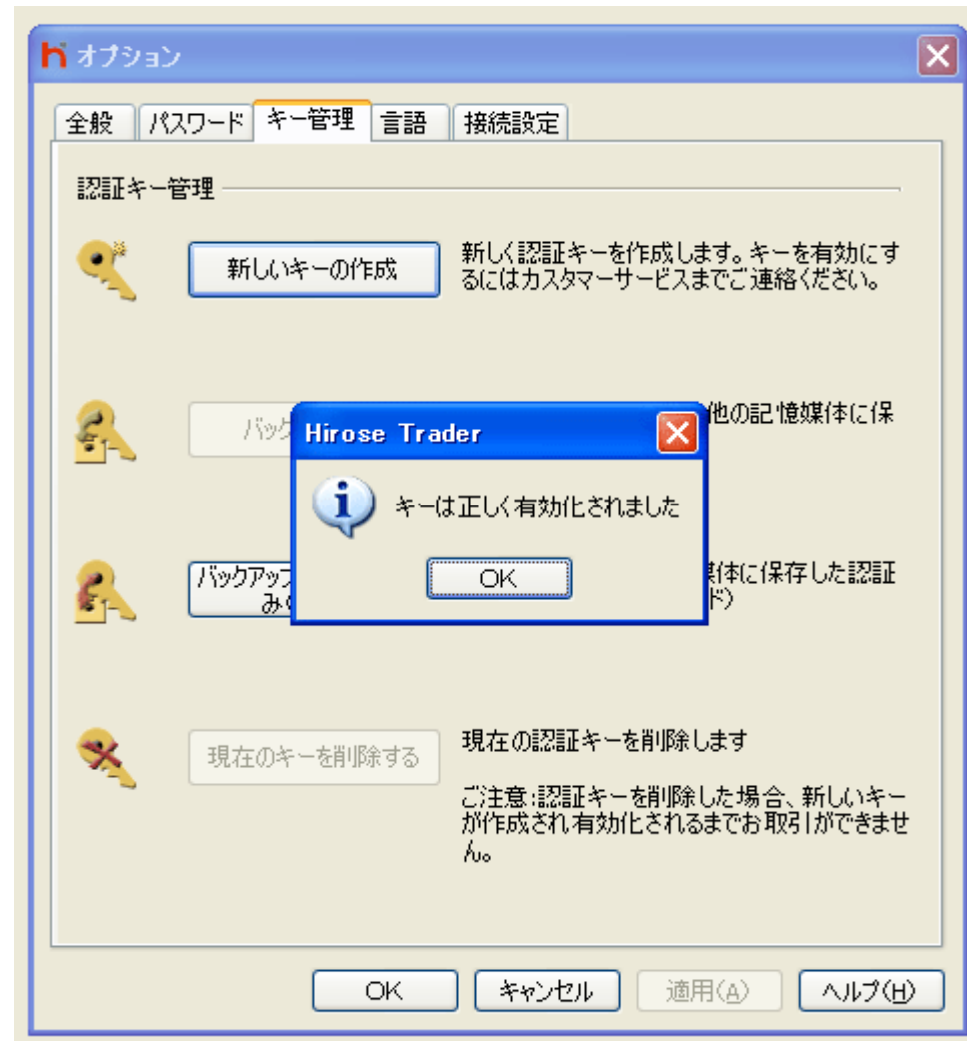
左記の画面がでてきますので、新しいキーの作成をクリックしてください。

「認証キーを作成します。作成が完了すると一度自動的にログアウトします。その後、カスタマーサービスにキーの有効化をご依頼ください。続きますか？」

というメッセージがでてきますので「はい」をクリックしてください。



認証キーの作成に成功すれば  
「キーは正しく有効化されました」というメッセージが表示されます。



「OK」をおすとログイン画面に戻ります。

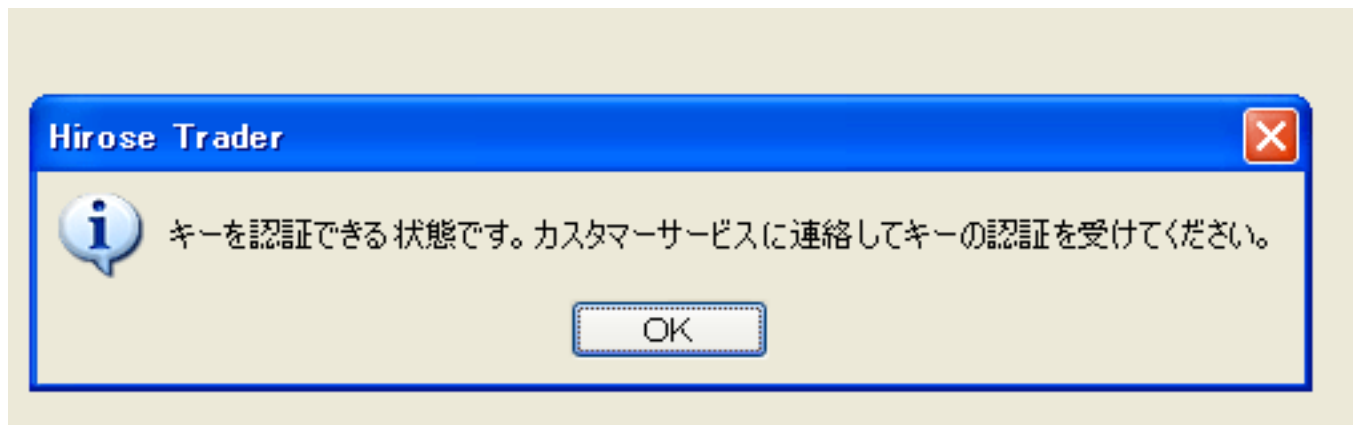


再ログインすると下記のメッセージが表示されますので「OK」をおして画面を閉じ、弊社までご連絡ください。

電話番号0120-63-0727 又は06-6534-0708

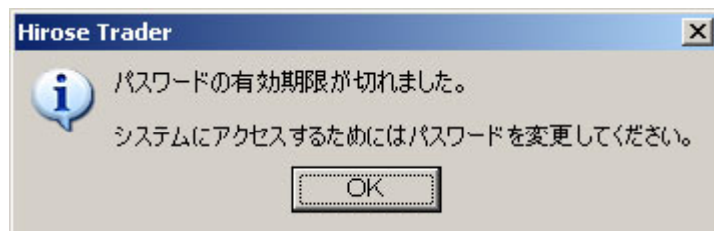
また、メールでも受付けておりますので下記アドレスまでユーザーID、お名前をキー認証願いたいという内容でお送りください。

info@hirose-fx.co.jp

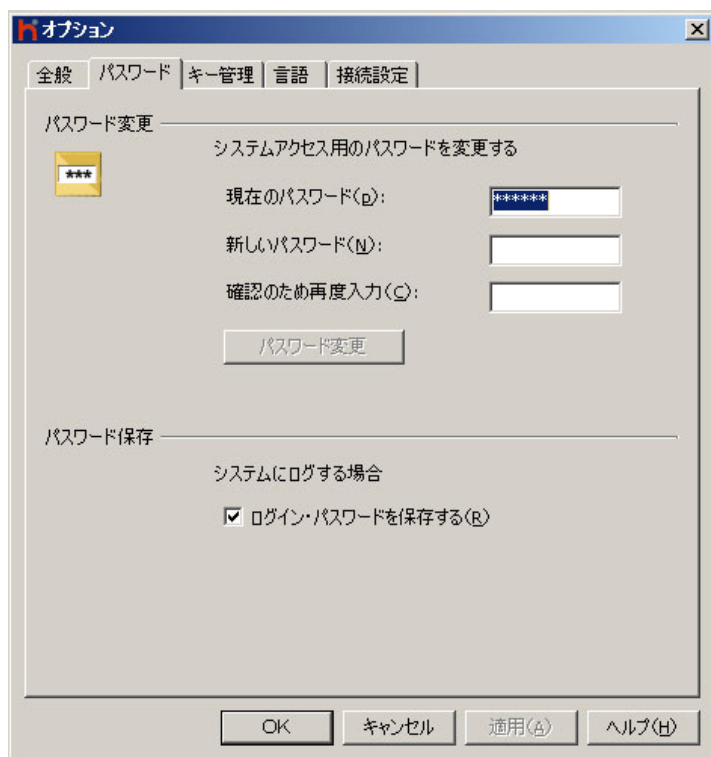


パスワードについてのご注意がございますので次のページもご覧ください。

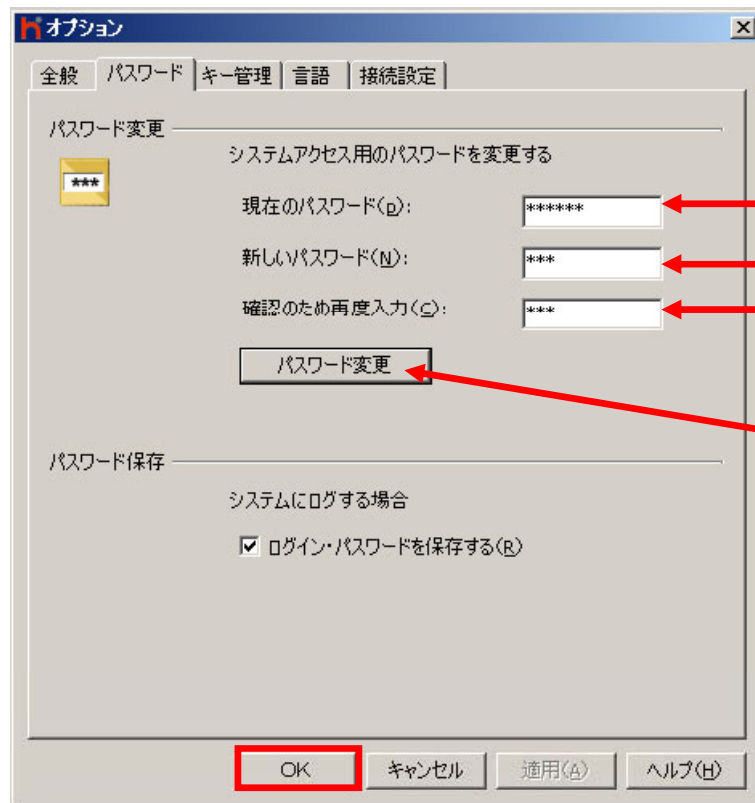
キー認証終了後初めてログインされるときは下記の画面が表示される場合があります。  
もし、このような表示が出た場合は以下の処理をしてください。



このメッセージは「パスワードの有効期限が切れましたのでパスワードを変更後、再ログインしてください。」という意味になりますので、OKをクリックするとパスワードの変更画面がでてきます。



パスワードの変更画面です。変更の方法は次ページをご覧ください。



変更前のパスワードを入力する

新しいパスワードを2回入力する

「パスワード変更」をクリックする。

最後に「OK」をクリックしてください。

### ※ご注意

パスワードの変更画面がでてきたときは必ずパスワードの変更を行ってください。キャンセルをクリックして再度ログインしようとするれば右記のメッセージがでてログインできなくなります。もしこのメッセージがでてきた場合は弊社までご連絡ください。

