

WebTrader 操作マニュアル



平成 21 年 1 月 26 日更新

本書は Web 版 Hirose Trader お取引に際してのご案内を記載しております。
各メニューの詳細等は、別紙「Hirose Trader 操作マニュアル」の詳細をご確認ください。

ログイン

● ログイン方法

ログイン画面へアクセスして頂きます。(<https://webtrader.hirosefx.jp/>)

- ① ユーザーID : 会員証に記載しております「ログイン ID」をご入力ください。
- ② パスワード : 会員証に記載しております「パスワード」をご入力ください。
(任意のパスワードに変更された場合、次回からのログインは変更後のパスワードをご入力ください。)
- ③ ログインボタンを押すと、取引画面が表示されます。
(表示までに数分かかる場合があります。)

外国為替証拠金取引 | FX取引 | ならヒロセ通商

h ヒロセ 通商
近畿財務局長(金商)第41号

① ユーザーID
② パスワード
③ ログイン

システム・チェック表示
▶ パスワードを忘れた方はこちら

- ログインウィンドウにユーザーIDとパスワードを入力したのち、【ログイン】ボタンをクリックすると取引ウィンドウが表示されます。
- このウィンドウを開くと、セッションが終了しますので、取引終了までにはこのウィンドウを閉じないでください。

今後のログインを容易にするために「お気に入り(ブックマーク)」登録をして下さい。

Copyright (c) 2004-2007 HiroseTusyo Co., Ltd. All Right Reserved.

● 必要環境

ログインボタン下の「システム・チェック表示」をクリックすると、
Web 版 Hirose Trader のお取引に必要な環境が表示されます。

※必要環境に適合していない場合はチェックの欄が「失敗」と表示されます。
この場合はお客様の責任において、適合するよう設定してください。

要件	あなたの	チェック
ブラウザ: Internet Explorer 6.0+	IE 6.0	OK
OSバージョン: Windows 2000, XP, Vista	WinXP	OK
NETランタイム: 2.0+	3.5.30729	OK

ページが表示されました

インターネット

取引画面

● 初期設定画面(全体)

A 注意事項

Hirose Trader のお取引に際しての注意事項です。

お取引の前に必ずお読みください。

B 設定

時間や言語など、基本的な設定を行います。

C 取引ロック(d)

ワンクリック注文のロックとロック解除を切り替えます。

D ログアウト(t)

ログアウトの際にクリックします。

E 口座およびマージンの概要

口座状況を確認していただけます。

F ストリーミングニュース

ニュースが表示されます。

G チャート

ここからチャートを開きます。

H Trade Board(トレードボード)

こちらから発注が行えます。

I オープンポジション

保有中のポジションを確認していただけます。

J オープンオーダー(n)

注文中のオーダーを確認していただけます。

K 各種ビュー

画面を切り替えると、レポートなどをご確認いただけます。

L モジュールの追加

詳細メニューを開きます。

The screenshot shows the Hirose Trader trading interface. The top navigation bar includes the logo, a warning message (A), support center, settings (B), trading lock (C), and logout (D). Below the navigation bar are tabs for '取引画面' (Trading Screen), '取引レポート' (Trading Report), and 'リサーチ' (Research) (K). The main area is divided into several sections: '口座およびマージンの概要' (Account and Margin Summary) (E) on the left, 'Trade Board(トレードボード)' (H) in the top right, 'ストリーミングニュース' (F) in the middle left, 'チャート' (G) in the bottom left, 'オープンポジション' (I) in the middle right, and 'オープンオーダー' (J) in the bottom right. The Trade Board displays various currency pairs like USD/JPY, GBP/JPY, EUR/JPY, AUD/JPY, CHF/JPY, EUR/USD, GBP/USD, USD/HKD, TRY/JPY, and ZAR/JPY. The Open Orders section shows a table with columns for '商品' (Commodity), '売/買' (Buy/Sell), '数量' (Quantity), '新規約定値' (New Order Price), '現在値' (Current Price), '損益' (P/L), and '実動率' (Execution Rate).

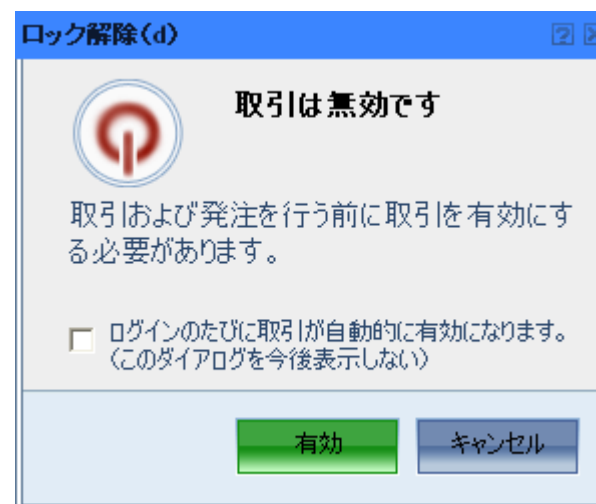
- **取引ロック画面**

初回ログイン時には「ロック解除(d)」の画面が表示されます。

初期設定では Trade Board(トレードボード)からのワンクリック注文をロックしており、ログインの都度この画面が表示されます。

ロックを解除する場合は「有効」のボタンをクリックしてください。

取引ロックの詳細は「C 取引ロック」の項目をご覧ください。



- 初期設定画面(詳細)

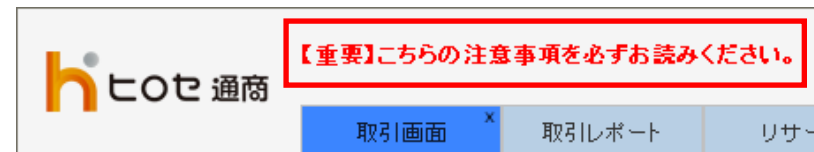
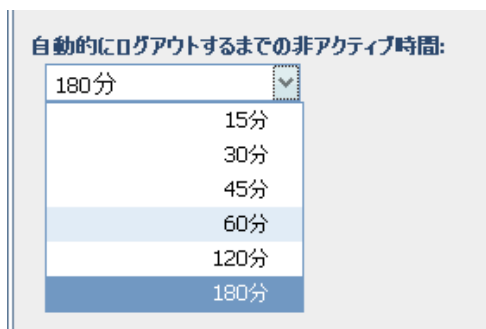
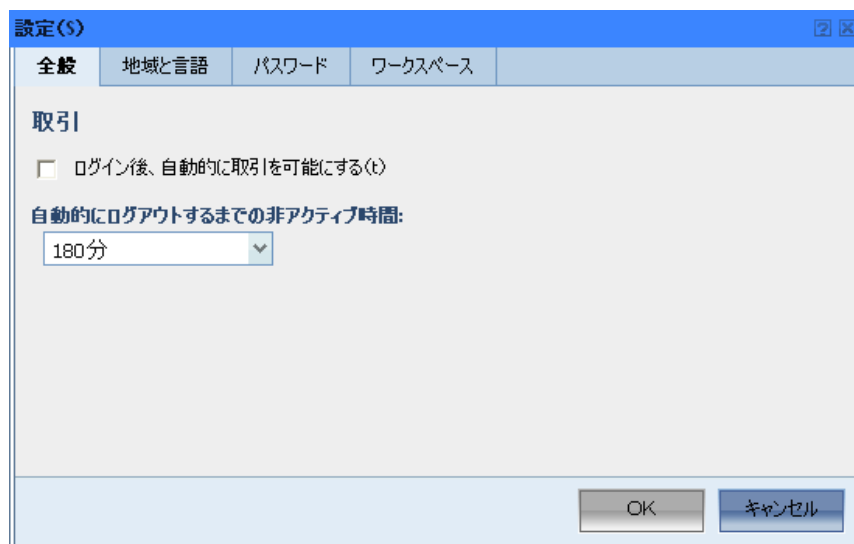
- A 注意事項

Hirose Trader お取引に際しての、注意事項のページリンクを張っております。
赤枠内をクリックして、**お取引の前に必ずご確認ください。**

- B 設定

基本設定を変更していただけます。

- 【全般】



- 取引……「ログイン後、自動的に取引を可能にする(t)」という表示があります。
チェックを付けると、ログインごとに自動的にロックが解除され、Trade Board(トレードボード)からのワンクリック注文が可能となります。
お客様の任意でチェックを付けるかどうかご判断ください。

- 自動的にログアウトするまでの非アクティブ時間
……Web版 Hirose Trader を一定時間操作しない状態が続くと、自動的にログアウトします。ログアウトまでの時間を変更するには、プルダウンメニューより希望時間を選択してください。
(無期限にはできませんのでご了承ください。)

【地域と言語】

サンプル	金額:	1,000,000
	価格:	12,345.6789 USD
	日付:	22-1-2009
	時間:	21:37:42

■言語……取引画面の表示言語を設定します。

初期設定では「Japanese-日本語」としていますが、プルダウンメニューより他の言語に変更できます。

■地域……言語と同じく初期設定では「Japanese(Japan)」となっています。

こちらもプルダウンで変更可能です。

■タイムゾーン

……基準時間を設定します。

初期設定では「(GMT+09:00) Osaka, Sapporo, Tokyo」と、日本時間に合わせていますが、基準時間も変更可能です。

【パスワード】

システムアクセス用のパスワードを変更する

現在のパスワード ①

新しいパスワード ②

新しいパスワードの確認 ③

④

■システムアクセス用のパスワードを変更する

……ログイン用のパスワードを変更していただけます。

(4文字以上、半角英数、記号必須)

① 現在使用中のパスワードを入力します。

② 新しいパスワードを入力します。

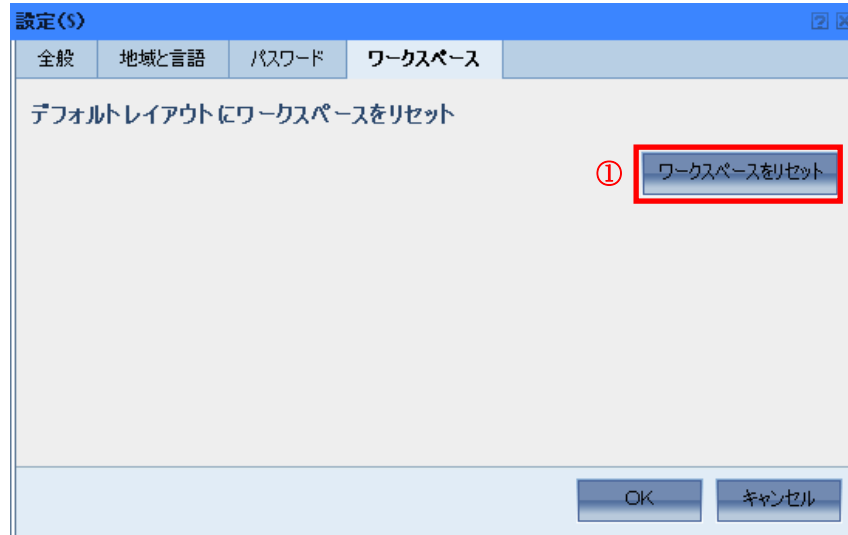
(4文字以上、半角英数)

③ 確認のため、新しいパスワードをもう1度入力します。

④ 「パスワード変更」ボタンを押せば、変更完了です。

次回ログイン時より新しいパスワードでのログインとなります。

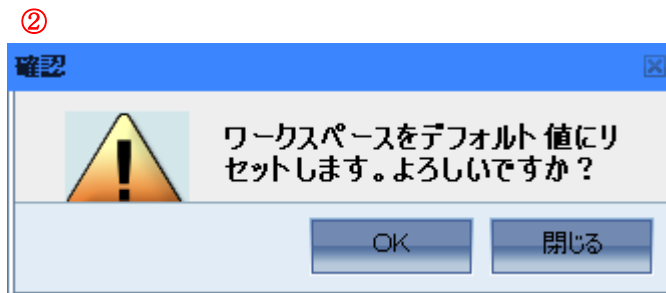
【ワークスペース】



■デフォルトレイアウトにワークスペースをリセット

……お客様でレイアウトを変更した取引画面を、初期設定の画面にリセットします。レイアウトを変更した取引画面を保存したい場合、そのままログアウトすると自動的に保存されます。

- ① 「ワークスペースをリセット」ボタンを押します。
- ② 確認画面が表示されますので、初期設定の画面にリセットする場合は「OK」ボタンを押してください。



C 取引ロック(d)

Trade Board(トレードボード)からのワンクリック注文が可能であるため、意図しない操作による誤発注を防止するために、取引ロックの機能が設けられています。

Trade Board(トレードボード)よりワンクリックの発注をされる際には、ロックを解除する必要があります。

■取引ロック中の画面



ワンクリック注文ができないようにロックがかかっています。

赤枠内の表示は「ロック解除(d)」となっており、Trade Board(トレードボード)の「ビッド」と「アスク」の文字が白抜きで表示されています。

■ロック解除している画面



ワンクリック注文ができる状態です。

赤枠内の表示は「取引ロック(d)」となっており、Trade Board(トレードボード)の「ビッド」と「アスク」の文字が緑色で表示されています。

※ログインと同時に自動的にロックを解除する場合は、【設定】→【全般】で設定を変更してください。

D ログアウト(t)

取引終了時に、画面を閉じる際はこちらをクリックしてください。

(ログアウトと同時に、自動的に取引画面の状態が保存されます。)



赤枠をクリックすると、表示中のレイアウトが自動的に保存され、ログアウトします。



正しくログアウトされると右のようにログイン画面となります。

E 口座およびマージンの概要

口座資産や必要証拠金などの、口座状況を確認いただけます。

口座およびマージンの概要	
口座番号	TRIAL_2907486 JPY
口座残高	10,000,000
▼ 純資産:	
口座残高:	10,000,000
非証拠金取引ポジション:	0
損益評価額:	0
決済手数料:	0
未記帳の損益・手数料:	0
	10,000,000
証拠金使用率:	<input type="text" value="0"/> 0%
▼ 証拠金余力:	
純資産:	10,000,000
その他の担保:	0
証拠金余力:	0
必要証拠金:	0
	10,000,000
ネット持ち高:	0
証拠金比率:	

■ 口座残高……取引口座内の現金残高。

■ 純資産……取引口座内の有効金額。

- ・口座残高
- ・損益評価額 : 保有中のポジションすべての損益合計。
- ・決済手数料 : 保有中のポジションを決済する場合の手数料。
- ・未記帳の損益・手数料 : 口座残高に反映される前の手数料と
入出金の合計。

以上の合計で表示されます。

※弊社では「非証拠金取引ポジション」は使用しません。

■ 証拠金使用率……純資産のうち必要証拠金として使用している割合。

100%を超すとロスカットが発動されます。

(必要証拠金 ÷ 純資産 × 100)

■ 証拠金余力……純資産から必要証拠金を差し引いた、取引に利用できる資金。

- ・純資産
- ・必要証拠金 : 現在保有中のポジションを維持するために
必要な証拠金。

純資産 - 必要証拠金で表示されます。

※弊社では「その他の担保」は使用しません。

■ ネット持ち高……保有中のポジションの総代金を全て円換算したもの。

■ 証拠金比率……ネット持ち高に対する純資産の割合。

(純資産 ÷ ネット持ち高 × 100)

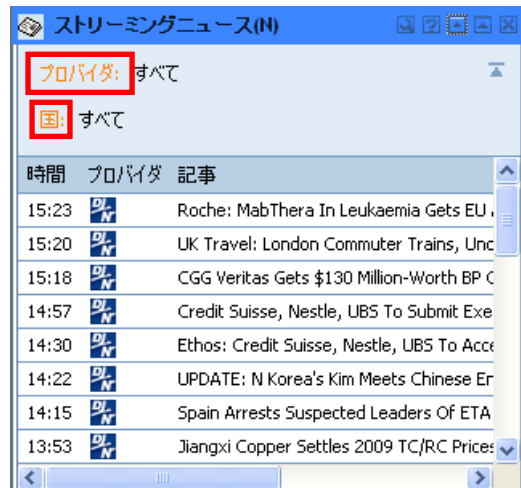
F ストリーミングニュース

Dow Jones のニュースをご覧いただけます。



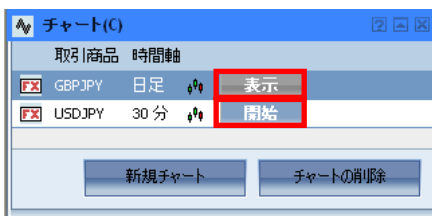
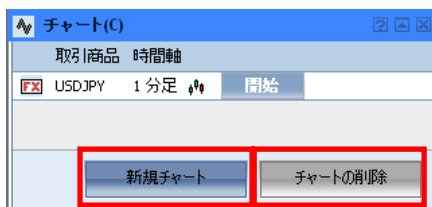
各ニュースをクリックすると、別ウインドウで記事が開きます。

また、赤枠内の「▼」→「プロバイダ」、「国」をクリックすると設定が変更できます。



G チャート

チャートを表示します。



■新規チャート……新しいチャートウィンドウを開きます。

■チャートの削除……一覧にあるチャートを削除します。

■証券を選択……「証券を選択」画面が表示されますので、検索欄に表示したい通貨ペアを入力し、下の一覧から選択します。

※チャートが表示されると、「チャート(C)」の画面に、通貨ペアが表示されます。

■表示……表示中のチャートウィンドウを最前面に表示します。

■開始……新規ウィンドウでチャートを表示します。

チャートが表示されます。

※アイコン等の詳細は、別紙「Hirose Trader 操作マニュアル」をご参照ください。

H Trade Board(トレードボード)

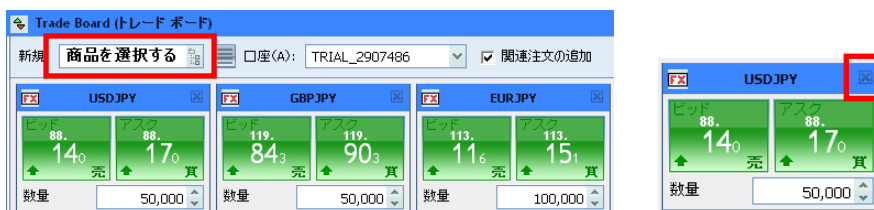
成行注文を発注できます。(取引ロック時は解除後に発注してください。)

※ワンクリック注文となりますので、操作ミスによる誤発注にご注意ください。

● 画面設定



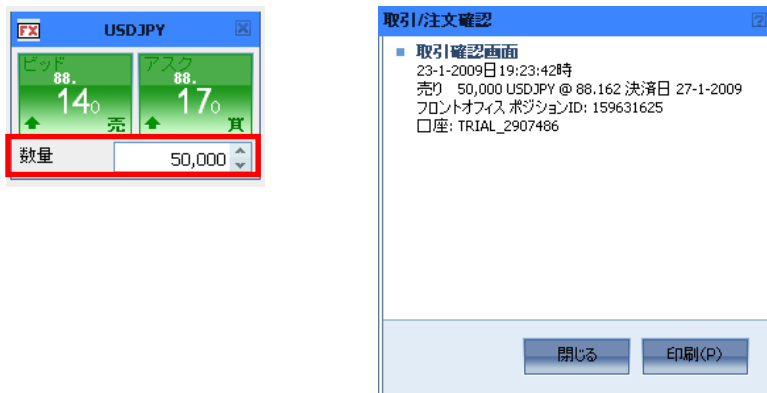
初期設定では 10 通貨ペアの表示となっておりますが、お客様任意の通貨ペアに変更可能です。



■商品を選択する・・・Trade Board(トレードボード)に表示されていない通貨ペアを選択することにより、表示が可能となります。

※赤枠内の「×」で必要のない通貨ペアをTrade Board(トレードボード)から削除できます。

● 成行注文の発注

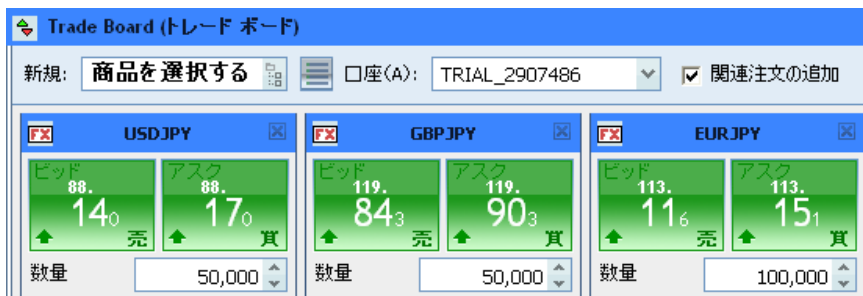


「ビッド」、または「アスク」のボタンをクリックすると、成行注文が発注されます。

取引数量は赤枠内の「数量」に直接入力するか、上下の矢印で変更していただけます。

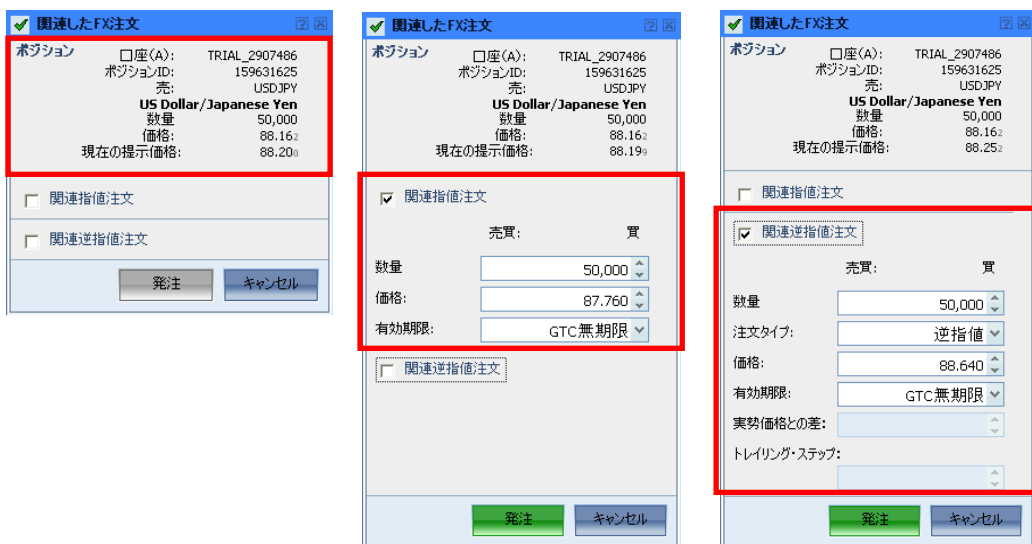
発注後、「取引/注文確認」の画面が表示されますので、内容をご確認ください。

● 発注した成行注文への決済注文



■ 関連注文の追加

……チェックを付けた状態で、Trade Board(トレードボード)より成行注文を発注すると、同時に決済注文画面が表示されます。



■ ポジション……成行注文で約定したポジションです。

■ 関連指値注文……チェックボックスにチェックをつけると注文画面が表示され、上記ポジションに対する決済指値注文を設定できます。

■ 関連逆指値注文……チェックボックスにチェックをつけると注文画面が表示され、上記ポジションに対する決済逆指値注文を設定できます。

※「関連指値注文」、「関連逆指値注文」両方にチェックを付けると、同時に指値・逆指値を発注していただけます。

I オープンポジション

保有中のポジションの確認、および決済注文の発注が行えます。

● ポジションの確認

オープン ポジション								
□座(A): TRIAL_2907486								
商品	売/買	数量	新規約定値	現在値	損益	変動率		
FX 外国為替 円 円								
円	USDJPY	買建て	50,000	88.671	88.631	-40,700 JPY	-40,700	-0.05 %

オープン ポジション								
□座(A): TRIAL_2907486								
商品	決済日	売/買	数量	新規約定値	現在値	損益	変動率	
FX 外国為替 円 円								
円	USDJPY	買建て	50,000	88.671	88.736	-35,450 JPY	-35,450	0.07 %
円	USDJPY	27-1-2009 売	50,000	88.162	88.736	-28,700 JPY	-28,700	-0.65 %
円	USDJPY	27-1-2009 買	50,000	88.936	88.736	-10,000 JPY	-10,000	-0.22 %
円	USDJPY	27-1-2009 買	50,000	88.671	88.736	3,250 JPY	3,250	0.07 %

ポジションを保有していると、左図のように表示されます。

同一通貨ペアで複数ポジションを持っている場合、赤枠内「+」をクリックすると内訳が表示されます。

※各通貨ペアの一番上の行は、同一通貨ペアの合計が表示されます。

■商品……通貨ペアを表示

■売/買……売・買の別を表示

■数量……保有数量を表示

■新規約定値……約定レートを表示

■現在値……現在のレート(中値)を表示

■損益……左側はベースとなる通貨での損益表示
右側は円換算後の損益表示。

■変動率……新規約定値と現在値の比率を%で表示
(新規約定値－現在値) ÷ 新規約定値 × 100


● 決済

■一括決済

オープンポジション

口座(A): TRIAL_2907486

商品	売/買	数量	新規約定値	現在値	損益	変動率
FX 外国為替 日						
日 USDJPY	買建て	50,000	88.671	88.631	-40,700 JPY -40,700	-0.05%

同一通貨ペアのポジションを一括で成行決済できます。
 ポジション合計の右側  のアイコンをクリックすると、
 発注画面が表示されます。




■指定決済

オープンポジション

口座(A): TRIAL_2907486

商品	決済日	売/買	数量	新規約定値	現在値	損益	変動率
FX 外国為替 日							
日 USDJPY		買建て	50,000	88.671	88.736	-35,450 JPY -35,450	0.07%
日 USDJPY	27-1-2009	売	50,000	88.162	88.736	-28,700 JPY -28,700	-0.65%
日 USDJPY	27-1-2009	買	50,000	88.936	88.736	-10,000 JPY -10,000	-0.22%
日 USDJPY	27-1-2009	買	50,000	88.671	88.736	3,250 JPY 3,250	0.07%

ポジションを指定して決済するには、各ポジションの右側にある
 アイコンをクリックします。

-  ...成行決済する。
-  ...指値注文を出す。
-  ...逆指値注文を出す。

J オープンオーダー(n)

注文中のオーダーの確認、取り消しと変更が行えます。

● 注文の確認・新規注文

オープンオーダー(n)								
商品	口座番号	売/買	数量	価格	タイプ	有効期限	取扱番号	発注日時
USDJPY	TRIAL_2907486	買	1,000,000	86.000	指値	GTC無期限	95478168	24-1-2009 13:17

注文変更 **新規注文(a)** (はい。取り消します。) すべて取消(A)

注文中のオーダーは左図のように表示されます。

✓ 外国為替注文(0)	
口座(A):	TRIAL_2907486
通貨ペア(C):	USDJPY
	US Dollar/Japanese Yen ビッド/アスク 88.70/88.76s
売買:	買
数量:	1,000,000
注文タイプ:	指値
価格:	88.760
有効期限:	GTC無期限
市場への距離	
トレイリング・ステップ:	
<input type="checkbox"/> 関連注文 <input type="radio"/> イフダン <input type="radio"/> OCO	
発注 キャンセル	

赤枠内の「新規注文」より、新規の発注を行えます。

■ 口座(A)……取引口座の番号

■ 通貨ペア(C)……発注したい通貨ペアを選択します。

■ 売買……売・買の別を選択します。

■ 数量……注文数量を入力します。

■ 注文タイプ……注文方法をプルダウンメニューより選択します。

■ 価格……レートを指定する注文方法の場合は、希望のレートを入力します。

■ 有効期限……注文の有効期限をプルダウンメニューより選択します。

■ 市場への距離……トレイリングストップ注文の際の値幅を入力します。

■ トレイリング・ステップ……トレイリングストップ注文の際に設定できます。

■ 関連注文……チェックを付けると、「イフダン」または「OCO」注文を
発注できます

- 注文の変更

オープンオーダー(n)										
商品	口座番号	売/買	数量	価格	タイプ	有効期限	取扱番号	発注日時		
<input checked="" type="checkbox"/>	USDJPY	TRIAL_2907486	買	1,000,000	87.000	指値	GTC無期限	95456526	23-1-2009 22:24	

変更したいオーダーをクリックし、青色に反転させます。

赤枠の「注文変更」をクリックすると、変更画面が表示されます。

関連したFX注文

取扱番号

座: TRIAL_2907486
 注文ID: 95478168
 買: USDJPY

US Dollar/Japanese Yen
 ビッド/アスク 88.70 / **88.76**
 タイプ: 指値

数量:

価格:

有効期限:

関連注文
 イフダン
 OCO

- 数量……注文中の数量を、直接入力か上下の矢印で変更できます。
- 価格……指定したレートを変更できます。
- 有効期限……有効期限を変更できます。
- 関連注文……チェックを付けると、「イフダン」または「OCO」注文として注文方式を変更できます。

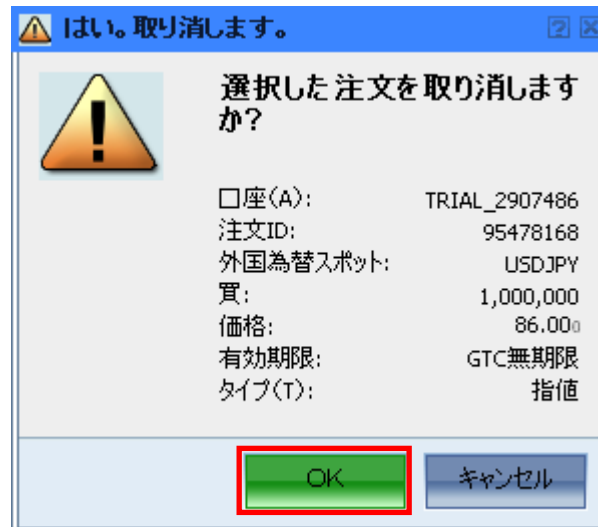
- 注文の取り消し

オープンオーダー(n)									
	商品	口座番号	売/買	数量	価格	タイプ	有効期限	取扱番号	発注日時
<input checked="" type="checkbox"/>	USDJPY	TRIAL_2907486	買	1,000,000	87.000	指値	GTC無期限	95456526	23-1-2009 22:24

注文変更 新規注文(a) **はい。取り消します。** すべて取消(A)

取り消したいオーダーをクリックし、青色に反転させます。

赤枠の「はい。取り消します。」をクリックすると、確認画面が表示されます。

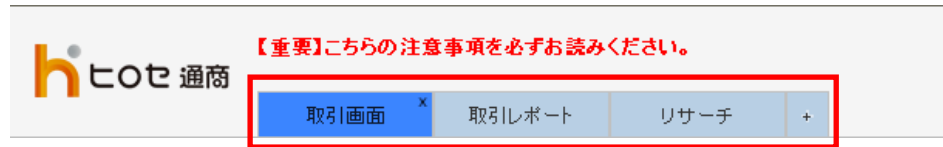


選択したオーダーに間違いがなければ「OK」を押してください。

※「すべて取り消し(A)」をクリックすると、発注しているすべてのオーダーが取り消しされます。

K 各種ビュー

画面を切り替えると、レポートなどをご確認いただけます。



「取引画面」、「取引レポート」、「リサーチ」をそれぞれクリックすると、画面が切り替わります。

■取引画面……お取引や口座状況・ポジションの確認はこちらの画面で行っていただけます。

※初期設定で表示されているメニュー以外にも、「モジュールの追加」をクリックすることによって表示可能となります。

■取引レポート……通貨ペアごとの取引条件や、お取引の履歴などはこちらで確認できます。

■リサーチ……テクニカル分析や経済カレンダーがご覧いただけます。
※掲載内容は英文となっておりますのでご了承ください。

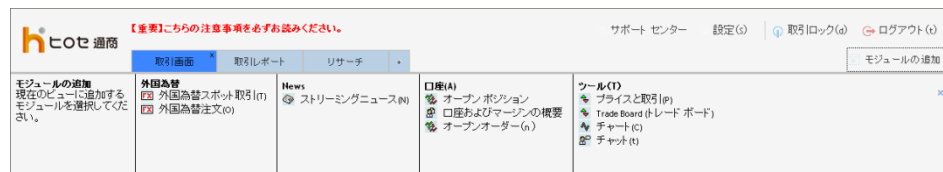
右端の「+」を押すと、新たにお取引画面を追加していただけます。

L モジュールの追加

各ビューに表示可能なメニュー一覧を開きます。



「モジュールの追加」をクリックするとメニュー一覧が表示されます。



表示したいメニューをクリックすると、下部画面に追加されます。

画面のレイアウト

取引画面のレイアウトを変更したい場合は、下記の要領で追加・削除等を行ってください。

- **メニューの削除**

表示中のメニューの右上「×」を押して削除してください。

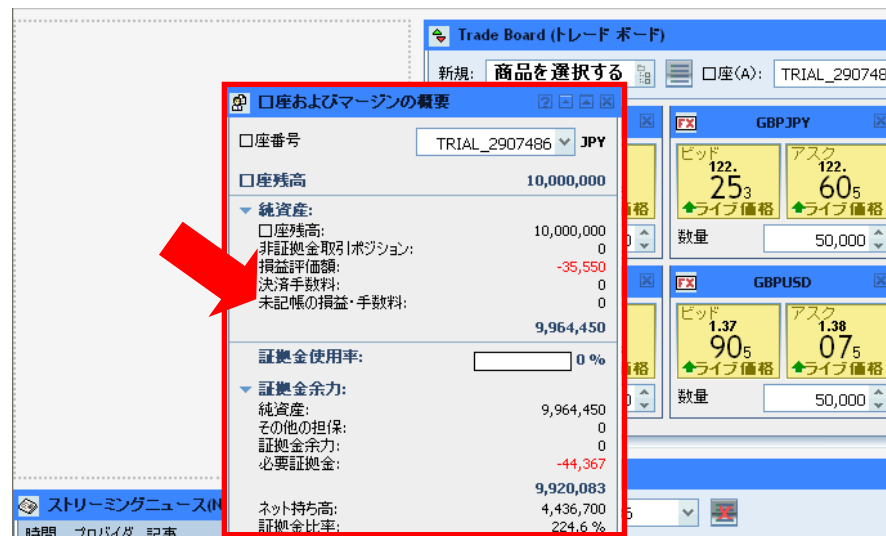


- **メニューの追加**

前項の「L モジュールの追加」をご覧ください。

- **配置変更**

移動したいメニュー上部の青色の帯をドラッグし、配置したい場所へ移動します。



ご質問・ご不明な点等ございましたら、下記までお問い合わせください。



フリーダイヤル : 0120-63-0727 (土曜日 17:00 ~ 月曜日 8:30 を除く、24 時間受付)

一般電話 : 06-6534-0708 (土曜日 17:00 ~ 月曜日 8:30 を除く、24 時間受付)

FAX : 06-6534-0709

E-Mail : info@hirose-fx.co.jp

ホームページ : <http://hirose-fx.co.jp/>