

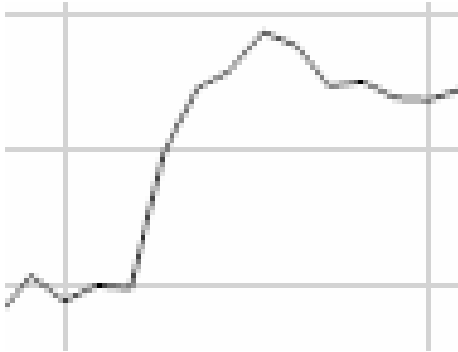
チャートの設定



それぞれのBOXをクリックするとプルダウンメニューが表示される。

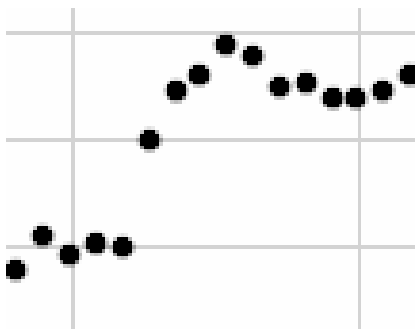
チャートタイプの選択

(1) ラインチャート



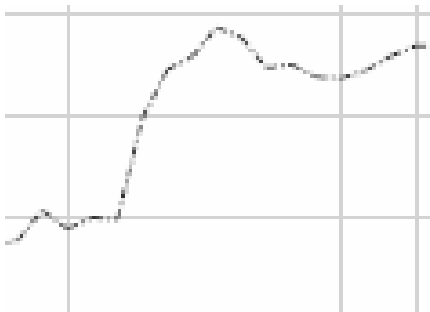
ラインチャートでは、連続する各期間が単純につながられます。比較的狭い領域に多数のデータポイントを示すことができる、すっきりとしたチャートスタイルです。ラインチャートでは期間内の価格変動が無視され、ビッド終値だけが表示されます。

(2) 点チャート



点チャートはラインチャートよりさらにシンプルなチャートで、それぞれのビッド終値がポイントで示されます。点チャートでは、期間内の価格変動は無視されます。

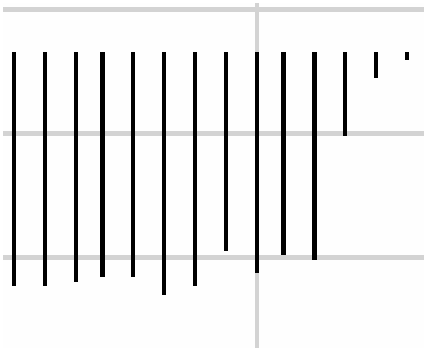
(3) 点鎖線チャート



点鎖線チャートには、それぞれのポイントのビッド終値が示され、ラインチャートと同様に、期間内の価格変動は無視されます。

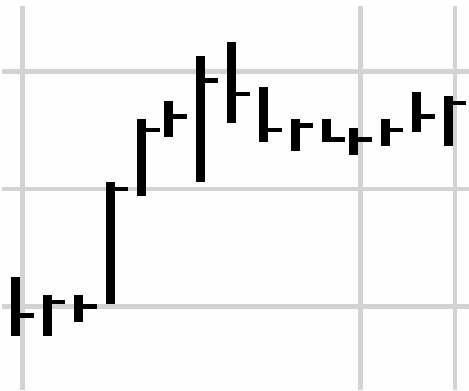
チャートタイプの選択

(4) フォレストチャート



フォレストチャートでは、現行のビッド終値をベースラインにし、各データポイントがこのベースラインに対比して示されます。

(5) バーHLCチャート



バーHLC(高値/安値/終値)チャートでは、各期間の始値情報(バーOHLCの左側の短い線)を除き、バーOHLCと同じ情報が表示されます。

(6) バーOHLCチャート



バーOHLC(始値/高値/安値/終値)チャートには、次に示す期間に関するすべての情報が表示されます。

- 1.各期間の始値 - 左側の短い線
- 2.期間中の高値 - 垂直線の最上部
- 3.期間中の安値 - 垂直線の最下部
- 4.各期間の終値 - 右側の短い線

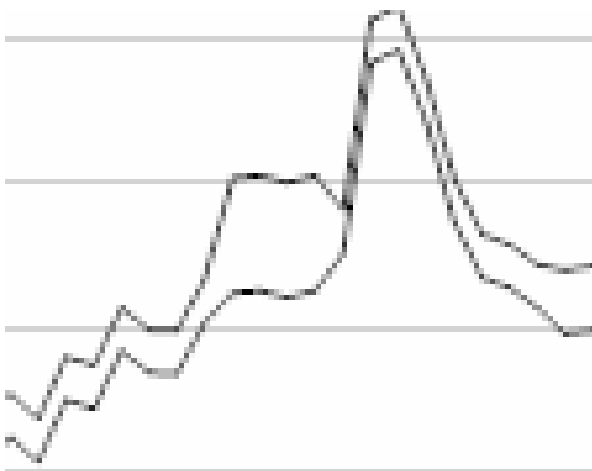
(7) ローソク足チャート



ローソク足チャートは最も一般的に使用されているスタイルで、多くのトレーダーにとって読み取りやすいチャートです。ローソク足チャートでは情報が次のように表示されます

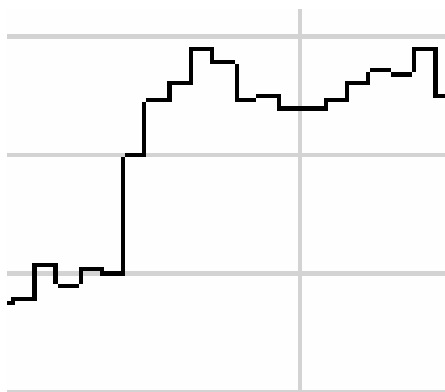
- 1.その期間の終値が、始値より高い(図で緑色のローソク足)か低い(図で赤いローソク足)か。*この色はカスタマイズが可能です。
- 2.その期間の始値 - 陽線(図で緑色の領域)の最下部または陰線(図で赤色の領域)の最上部
- 3.その期間の高値 - 細い垂直線(ヒゲ)の最上部
- 4.その期間の安値 - 細い垂直線(ヒゲ)の最下部
- 5.その期間の終値 - 陽線(図の緑色の領域)の最上部または陰線(図の赤色の領域)の最下部

(8) ビッド/アスク



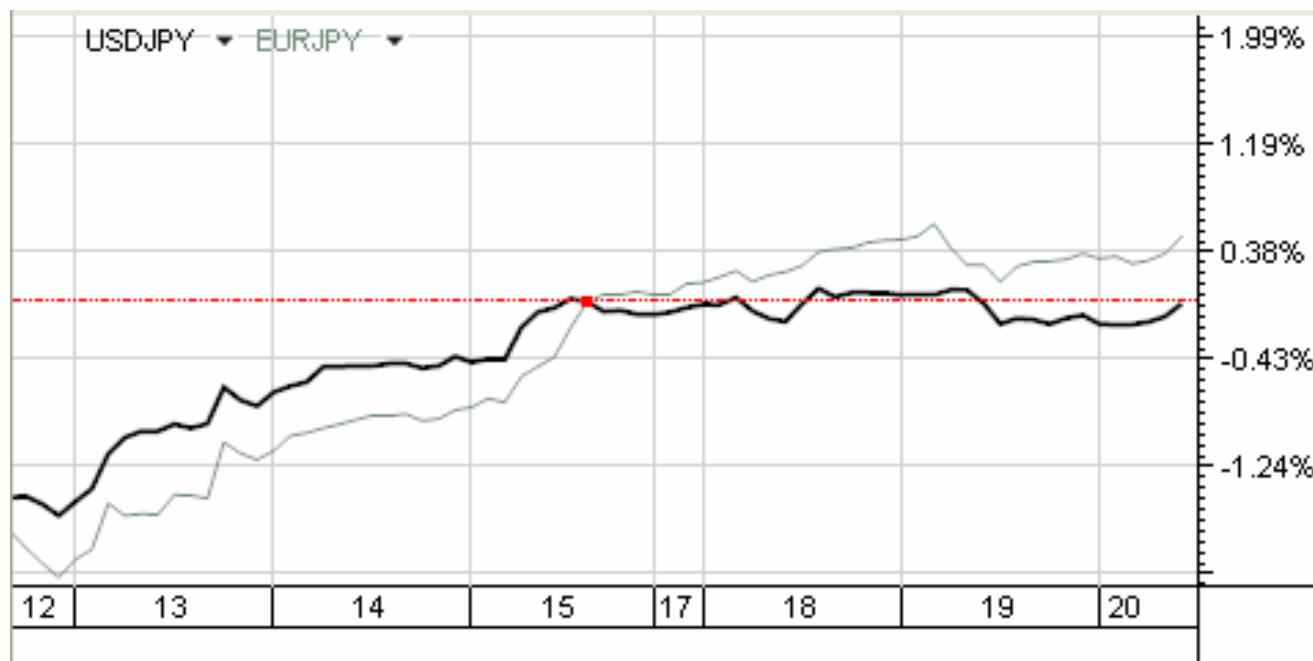
ビット/アスクは、ビットレートとアスクレートをラインチャートのように、1チャート内に表示します。(ラインチャートはビットレートのみを表示です。)

(9) カギ足チャート



カギ足チャートは、連続する各期間が垂直線によってつながられた、ラインチャートと同様にすっきり見やすいチャートです。かぎ足チャートでは、ラインチャートと同様、期間内の価格変動は無視され、ビッド終値だけが表示されます

比較モード



この分析では、異なる金融商品における相関関係を見ることができます。比較モード選択時には、Y軸に対象の商品の値をパーセントで相関表示します。特定の期間を参照期間(ポイント)とすることもできます。参照期間(ポイント)が設定されると、チャート化された商品は、その期間に相関パーセントを合わせて描かれます。

比較モードを設定するには

既存のチャートに、新しく商品を追加することで、自動的に比較モードに変更されます。1チャートに2つ以上の商品が選択される時は常に比較モードとなります。

チャートに商品を追加するには

- 1.チャートメニューから **チャート> 商品の追加**の順で選択します。
もし、チャートメニューが表示されていない場合には、**(チャート内の)右クリック> チャート**と選択します。
- 2.**商品エクスプローラー** が開きます。
- 3.チャートに追加したい商品を選択します。

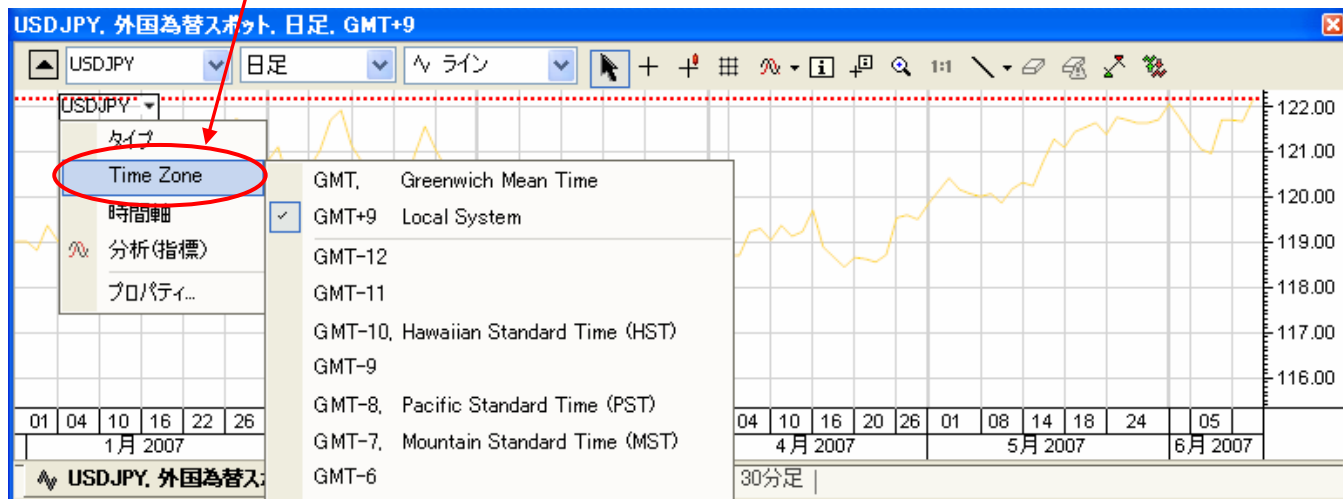
参照ポイントの設定

参照ポイントは1つのチャートに2つ以上の商品が表示されているときに表示されます。参照ポイントを設定するには:

- 1.参照ポイントにカーソルを持っていきます。
- 2.ドラッグして、ご希望の参照ポイントを表示させます。
- 3.チャートは自動的に更新されます。

表示時間の変更

チャート内通貨ペアの右 をクリックしカーソル
を「Time Zone」という文字の上に置くと下のよ
うなパネルが出てきます



日本はグリニッジ標準時と9時間の差があるのでここに
チェックをするとチャートの表示時間が日本時間になります。

アイコンの説明

チャート情報の表示

- ・チャートの十字線(クロスヘア)を使用する

＋ アイコンをクリックすると十字線が表示されます。


十字線は、チャート上のポイントの価格軸と時間軸を見るのに役立ちます。

価格
軸




・スタティック情報ボックスの使用



ツールバーの  アイコンをクリックすると、チャート上に**現在の情報**が表示されます。

13/06/07, 21:30	
高値	122.63
安値	122.58
始値	122.62
終値	122.62



ツールバーの  アイコンをクリックすると、チャート上の**ポイント情報**が表示されます。



ズームイン(拡大)・ズームアウト



虫眼鏡のアイコンをクリックしてカーソルを(上下左右)ドラッグをすると、ズーム領域が選択され、カーソルを放すと、選択した領域にズームします。






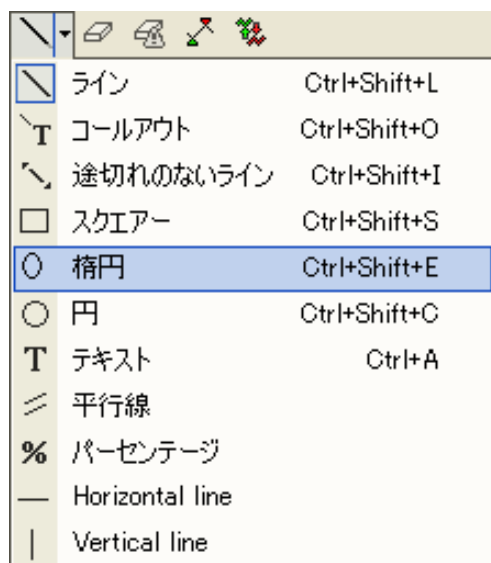
1:1



ズームアウトするには **1:1** アイコン(1:1)をクリックすると元のサイズに戻ります。

ズームインしたチャート

チャートに書き込む

 アイコンの  をクリックすると書き込みの選択ができます。
楕円を選ぶとアイコンが  になりチャートに楕円が書き込めます。




書き込みを消すには  アイコンを選択して消したい書き込みの上でクリックすると消えます。またすべての書き込みを消したいときは、 アイコンをクリックするとすべて消えます。

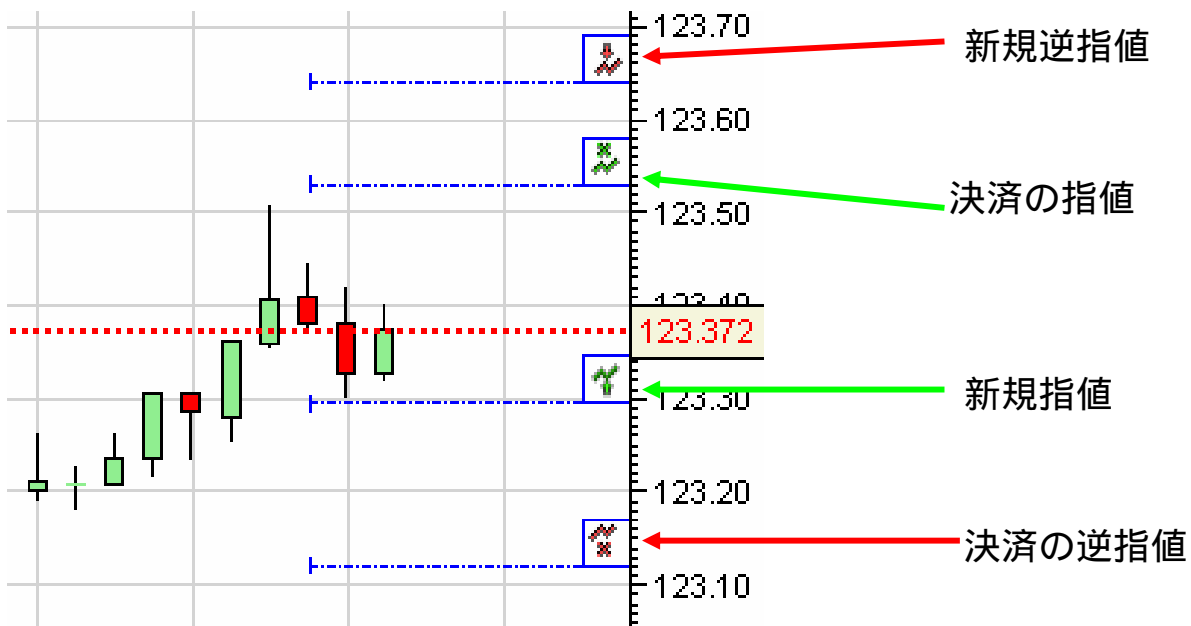
ポジションと指値・逆指値の表示


ポジションの表示



アイコンの  をクリックすると現在のポジションがチャート上に表示されます。

指値・逆指値の表示



アイコンの  をクリックするチャート上に指値・逆指値が表示されます。